

ESTADO ACTUAL Y PERSPECTIVAS DE LA REPRODUCCIÓN EN CAUTIVERIO DEL CAPITÁN DE LA SABANA (*Eremophilus mutisii*)

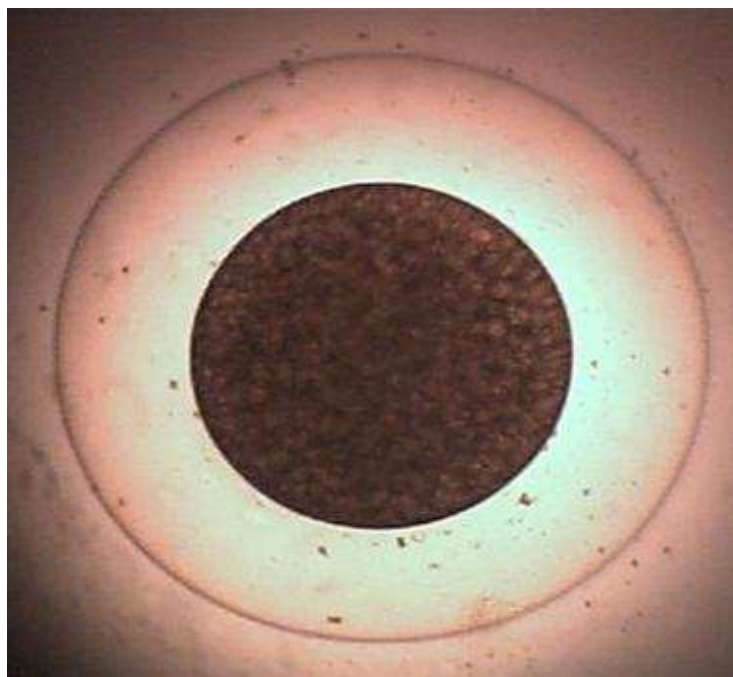
RAFAEL ROSADO PUCCINI Biólogo marino, M.Sc, Gerente- Propietario de Truchas de la Sierra

Revista Electrónica de Ingeniería en Producción Acuícola  
año II, vol. 2, 2007. ISSN 1909 - 8138

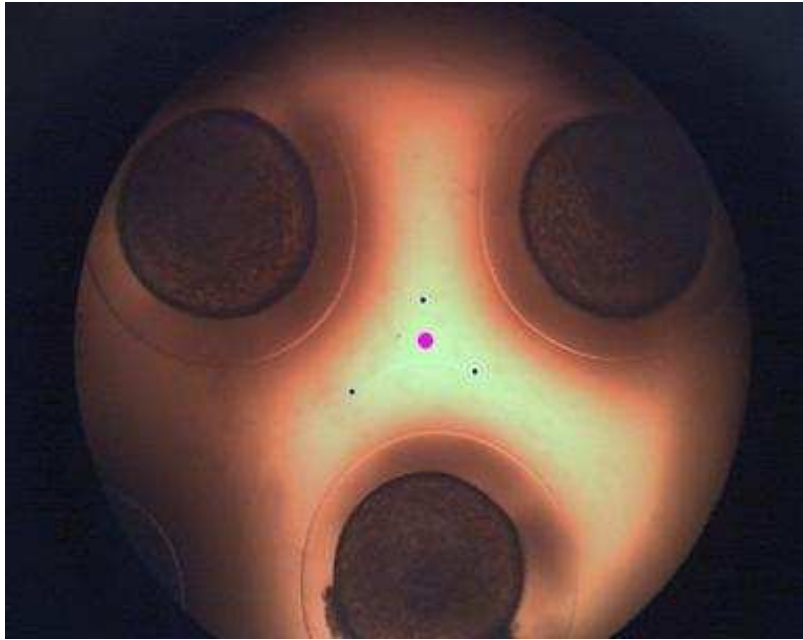
DESARROLLO EMBRIONARIO DEL CAPITAN DE LA SABANA (*Eremophilus mutisii*) (Humboldt, 1805)



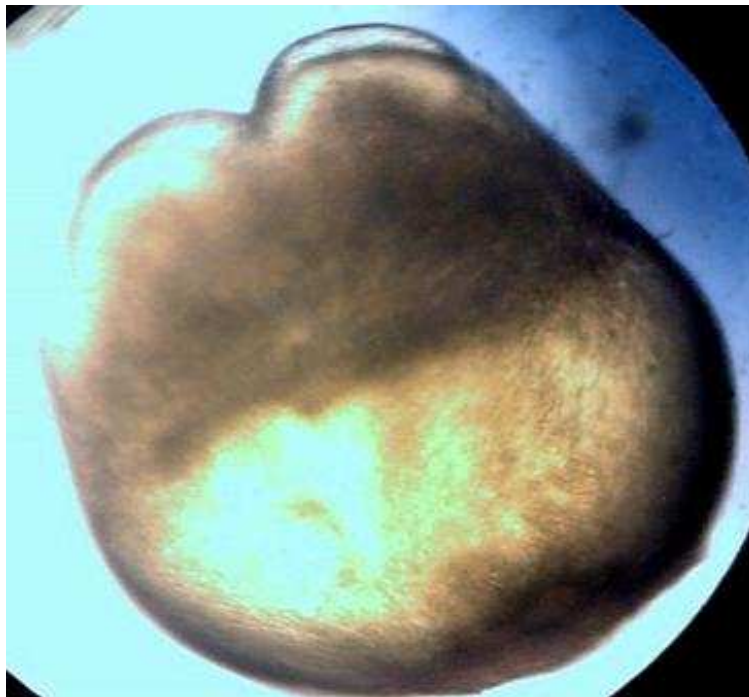
HUEVO RECIENTEMENTE FERTILIZADO



## HIDRATACIÓN POST FERTILIZACIÓN



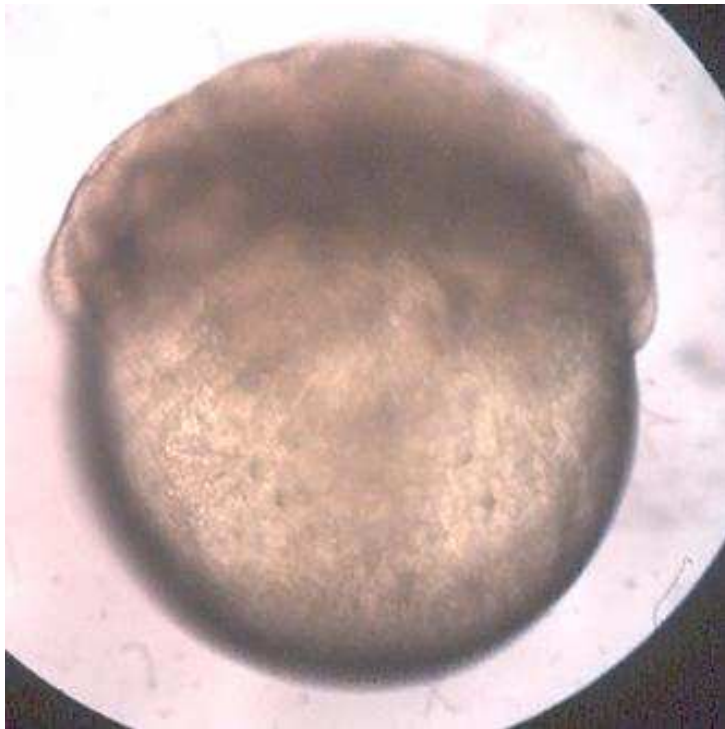
HUEVO EN SEGUNDO CLIVAJE: CUATRO CÉLULAS



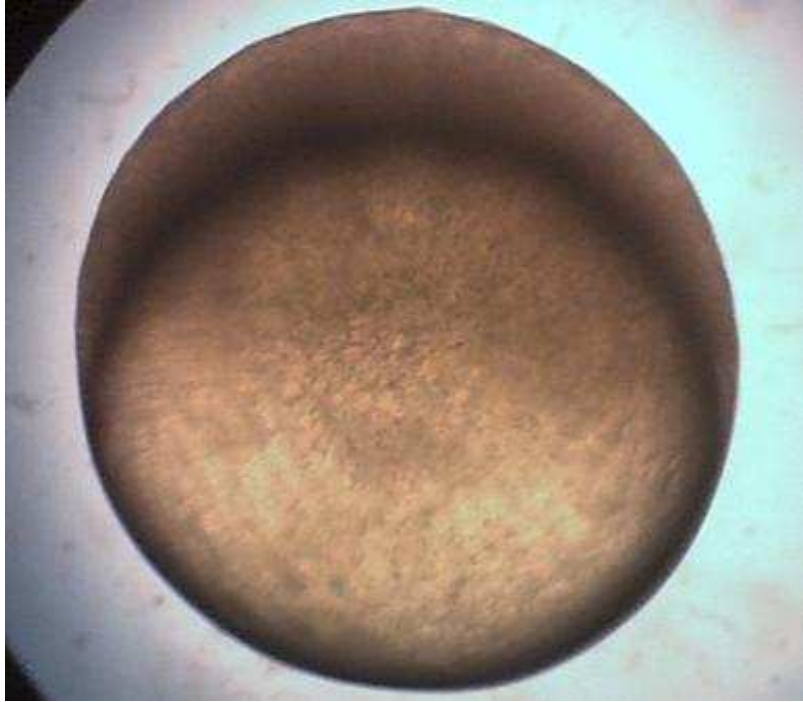
ESTADÍO DE MÓRULA



ESTADÍO DE BLÁSTULA



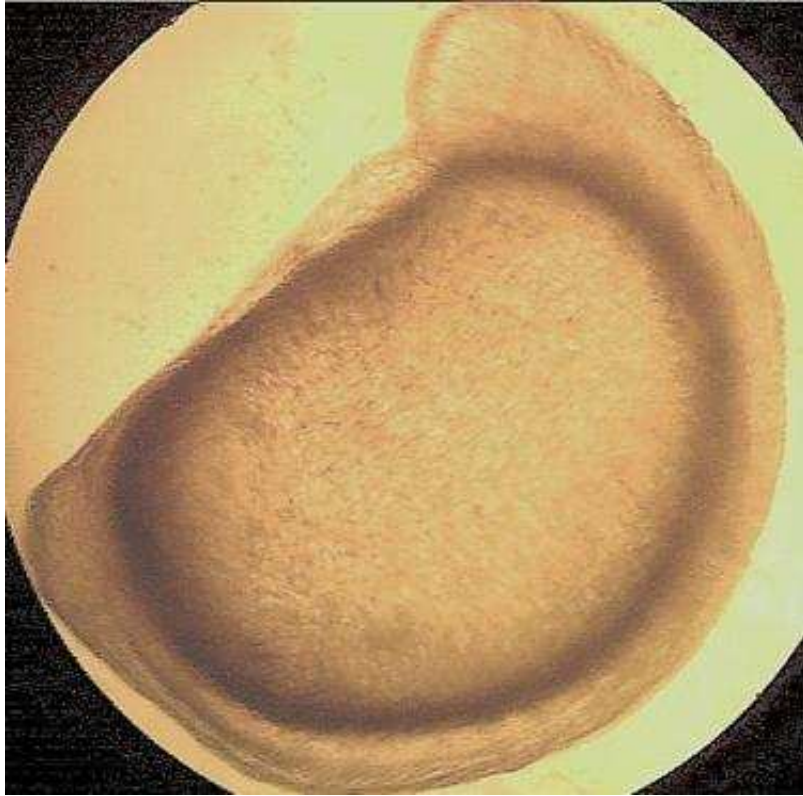
GLÁSTULA TEMPRANA



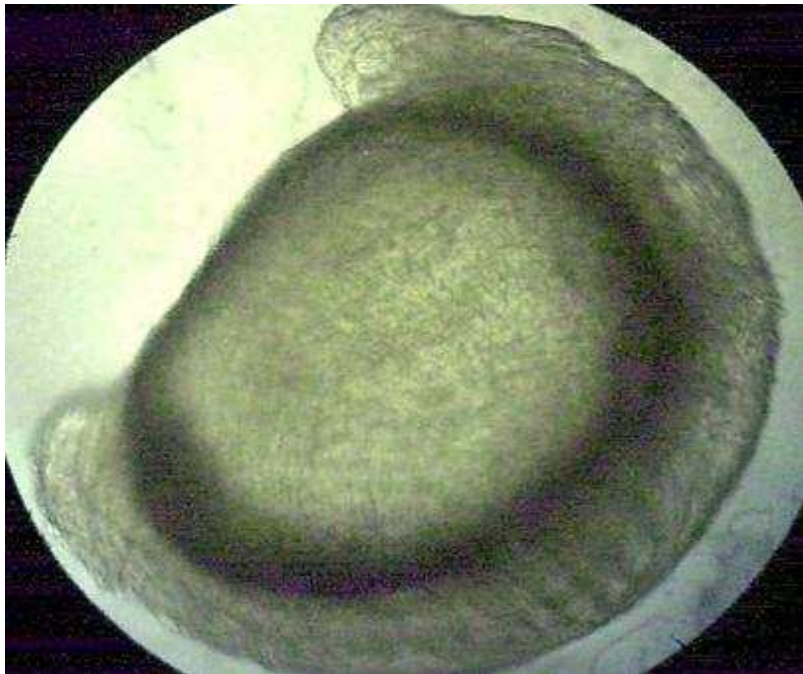
CERRAMIENTO DEL BLASTOPORO



ORGANOGENESIS TEMPRANA



ORGANOGENÉISIS



ORGANOGENÉISIS TARDÍA MOSTRANDO LA DIFERENCIACIÓN DE VESÍCULAS ÓTICAS



ECLOSIÓN DE LA LARVA



ALEVÍN PIGMENTADO (12mm DE LONGITUD)

